

L'area di Fornelli è raggiungibile tramite la strada cementata o via mare. In questa area si incontra l'ex carcere di massima sicurezza, struttura quadrangolare di circa 8.000 mq, costruita alla fine dell'800 come sanatorio giudiziario e modificata da numerosi interventi per esigenze di detenzione. La continua sorveglianza alla quale era sottoposto il supercarcere lascia tracce nelle garitte semidistrutte e nell'illuminazione esterna. Di particolare interesse i giardini realizzati dai detenuti. Al momento, per motivi di sicurezza, il supercarcere non è accessibile.

A nord del carcere sono presenti alcuni edifici minori, prevalentemente destinati ad alloggi per agenti ed una fontana con abbeveratoi del 1896.

Ad est del carcere, seguendo la strada sterrata si raggiunge l'insediamento di Santa Maria, una doppia diramazione carceraria a destinazione agricola e zootecnica sorta intorno all'inizio del secolo scorso e ingrandita nel 1950. Il complesso è costituito dal carcere, che occupa una superficie di circa 2000 mq, dai due silos e dalle stalle. All'esterno sono ancora presenti i macchinari agricoli utilizzati in passato.

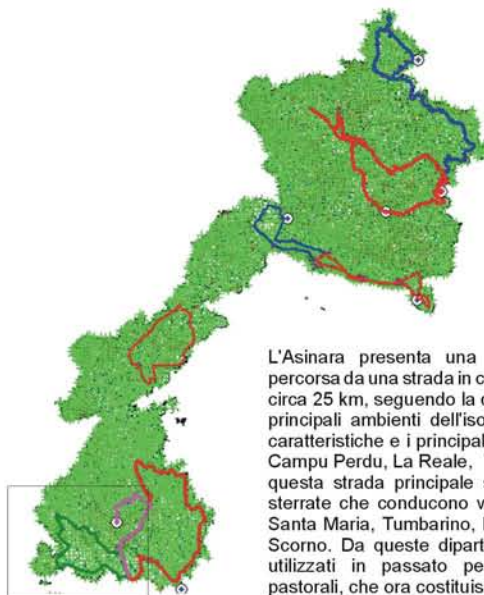
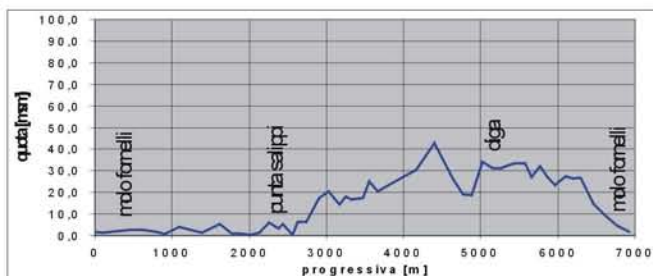
Da Fornelli possono essere percorsi alcuni sentieri tematici, tutti con partenza dal Centro Visita, e quasi tutti percorribili per intero su due ruote.

Dal pontile d'arrivo e dal piazzale antistante il Centro Visita di Fornelli, subito sulla sinistra seguendo l'indicazione di Punta Salippi verso ovest, inizia la strada sterrata del **Sentiero dell'Acqua**.

L'acqua nelle sue varie espressioni, quella del mare, quella dolce di collina, gli stagni salmastri costieri, i ponticelli, i pozzi, gli abbeveratoi, le sorgenti, le piccole dighe, i serbatoi e le infrastrutture tecnologiche, accompagneranno tutto il facile percorso accessibile a tutti, percorribile a piedi e in bicicletta senza grandi sforzi.

Quasi ad un terzo del percorso, la Postazione di Punta Salippi, vecchia struttura di guardia oggi recuperata al suo colore originale, che può essere un ottimo punto di sosta per un bagno o per una escursione in canoa nelle acque dello stretto passaggio di Fornelli. Continuando il percorso si incontra il mare di fuori e poi, dopo una breve salita, la diga in terra che raccoglie le acque del massiccio granitico del Castellaccio, le strutture di acquedotto e infine il carcere di Fornelli. Nella piana è presente anche una chiesetta con cupola emisferica ormai crollata ed un recinto quadrangolare che individua un piccolo cimitero, uniche tracce rimaste del campo di prigionia della Prima Guerra Mondiale.

lunghezza	6.9 km
dislivello	42 m
tempo	1h 45'
ciclabilità	100%



L'Asinara presenta una forma stretta e allungata percorsa da una strada in cemento per una lunghezza di circa 25 km, seguendo la quale è possibile incontrare i principali ambienti dell'isola, osservare le specie più caratteristiche e i principali nuclei urbanizzati: Fornelli, Campu Perdu, La Reale, Trabuccato e Cala d'Oliva. A questa strada principale sono collegate delle strade sterrate che conducono verso centri secondari, quali Santa Maria, Tumbarino, Elighe Mannu e Punta dello Scorno. Da queste dipartono numerosissimi sentieri, utilizzati in passato per attività prevalentemente pastorali, che ora costituiscono un'ottima risorsa per le attività escursionistiche e per la scoperta delle aree più selvagge ed incontaminate dell'Isola.



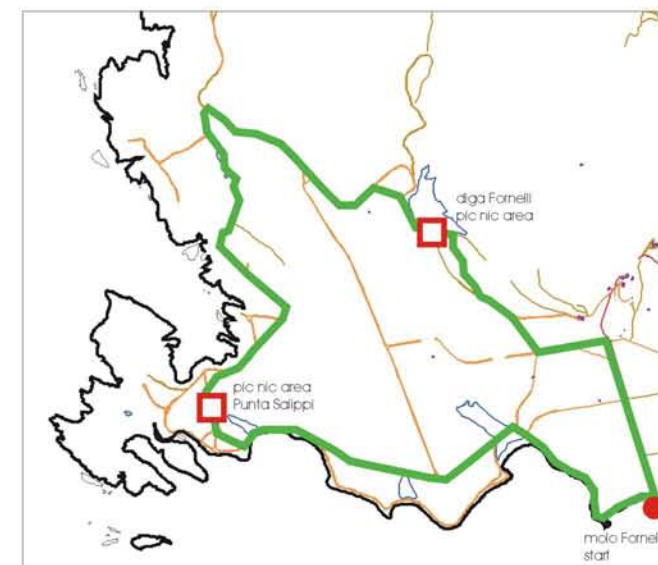
E' possibile effettuare la visita dell'isola attraverso i sentieri autorizzati. Chi intenderà visitare in tal modo l'isola dovrà lasciare copia del proprio documento d'identità presso il centro visita più vicino al sentiero di interesse e dichiarare quale o quali sentieri intende percorrere. Questo tipo di visita non può essere effettuato nei mesi di luglio e agosto.



Ministero dell'Ambiente
e della Tutela del Territorio



Parco Nazionale dell'Asinara



sentiero dell'acqua

The Stream Track
Sentier de l'eau
Sendero del agua
Der Weg des Wasser

3

Parco Nazionale dell'Asinara
Via Josto 7 - 07046 Porto Torres SS - ITALIA
tel 079.503388 - fax 079.501415
parco@asinara.org
www.parcoasinara.org
www.direttivoasinara.org

Sentiero dell'acqua

